



LeDEROME

appartements contemporains

3741, HENRI-BOURASSA EST, MONTRÉAL-NORD

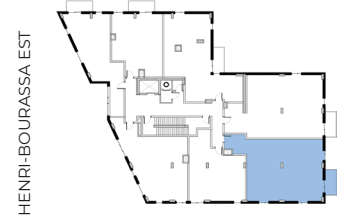
+ UNITÉ **B-3**

4 1/2 +/-1110 p.ca + balcon 60 p.ca*

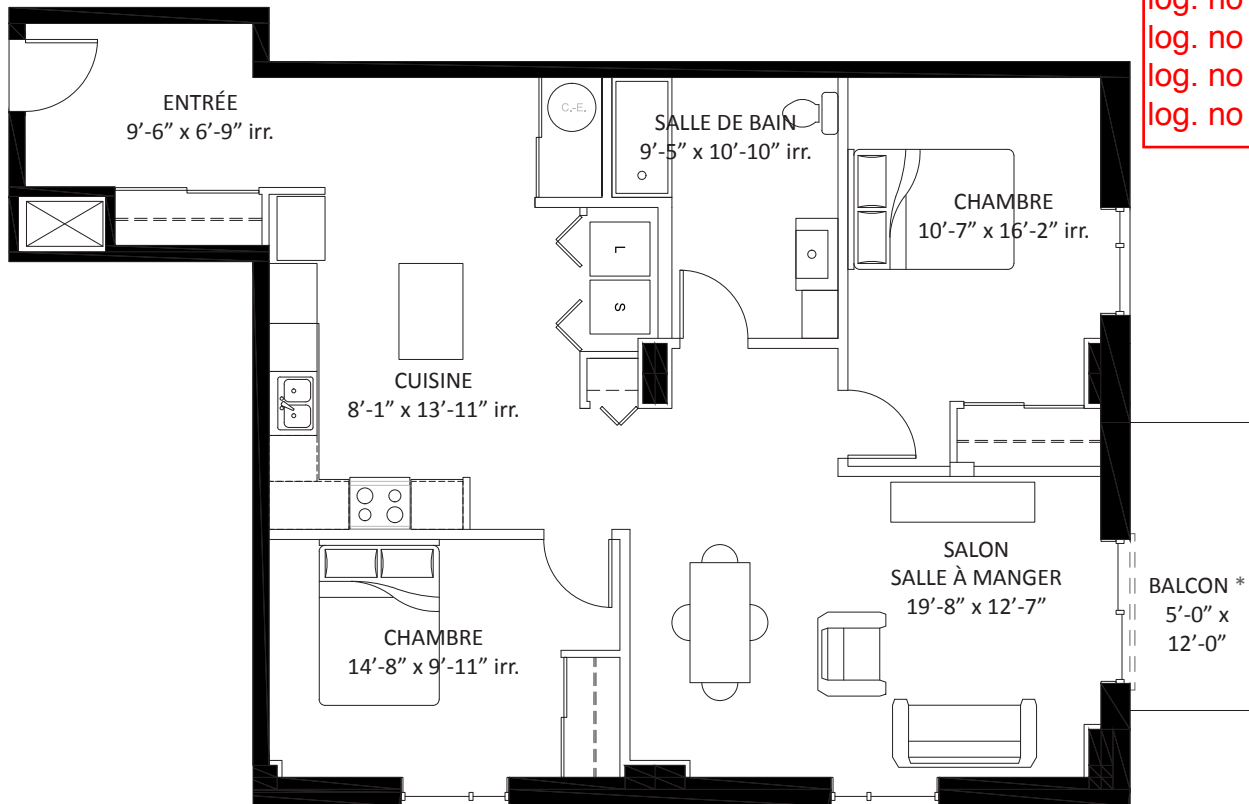
ÉTAGES: 1-2-3-4

104 ♦ 205 ♦ 305 ♦ 405

LOGEMENT ADAPTABLE



DE ROME



loyer mensuel:
log. no 104: 1,379\$
log. no 205: 1,399\$
log. no 305: 1,409\$
log. no 405: 1,419\$

* UNITÉ 104 : BALCON-JULIETTE



Les Immeubles Almigra Inc.
Almigra Real Estate inc.

438-375-4329

www.lederome.com

LE PROMOTEUR SE RÉSERVE LE DROIT DE FAIRE LES MODIFICATIONS QU'IL JUGE NÉCESSAIRES. LES DIMENSIONS ET SUPERFICIES "TEL QUE CONSTRUIT" PEUVENT VARIER DE CELLES INDICUÉES. LES DIMENSIONS LINÉAIRES INDICUÉES SONT CALCULÉES D'UN MUR INTÉRIEUR À UN AUTRE. LES SUPERFICIES INDICUÉES SONT CALCULÉES DE LA FACE EXTÉRIEURE DES MURS EXTÉRIEURS, AU CENTRE DES CLOISONS MITOYENNES ET AU CENTRE DES CLOISONS DES CORRIDORS. LE LOYER N'EST PAS CALCULÉ EN FONCTION DU NOMBRE DE PIEDS CARRÉS.